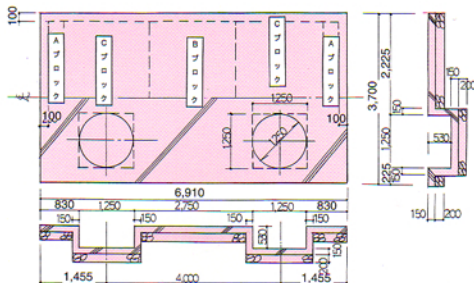


# 施工の単純化によって、工期の大幅な短縮を実現！

## 基礎ベース図(C-40B)

寸法 6,910×3,700



- ・ピット部については開口部は1250φ又は1250角どちらでも可能です。
- ・ピット部の深さは、H=530を厳守して下さいませよう御願致します。
- ・基礎ベース完成後、寸法のチェックを御願致します。正規の寸法よりずれている場合は、据付出来ない場合もあります。
- ・基礎ベースに据付位置を据付前にスミ出しを御願致します。
- ・地盤条件等による、ひび割れ防止対策等により配筋を必要とする場合には有筋仕様のベース図を別途用意してあります。

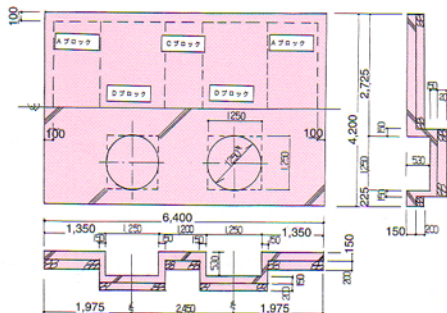
基礎材料表

	形状寸法	数量	備考
基礎石材	3.70×6.91×0.20	5.11m <sup>3</sup>	
目つぶし砂利	5.11×0.20	1.02m <sup>3</sup>	
基礎コンクリート		5.09m <sup>3</sup>	$\sigma_{ck} = 18\text{N/mm}^2$
空練モルタル	3.50×6.71×0.02	0.47m <sup>3</sup>	1:3

注) 基礎コンクリート数量は、ピット部φ1250にて算出しています。

## 基礎ベース図(C-40A)

寸法 6,400×4,200



- ・ピット部については開口部は1250φ又は1250角どちらでも可能です。
- ・基礎ベース完成後、寸法のチェックを御願致します。正規の寸法よりずれている場合は、据付出来ない場合もあります。
- ・基礎ベースに据付位置を据付前にスミ出しを御願致します。
- ・地盤条件等による、ひび割れ防止対策等により配筋を必要とする場合には有筋仕様のベース図を別途用意してあります。

基礎材料表

	形状寸法	数量	備考
基礎石材	4.20×6.40×0.20	5.38m <sup>3</sup>	
目つぶし砂利	5.38×0.20	1.08m <sup>3</sup>	
基礎コンクリート		5.28m <sup>3</sup>	$\sigma_{ck} = 18\text{N/mm}^2$
空練モルタル	4.00×6.20×0.02	0.50m <sup>3</sup>	1:3

注) 基礎コンクリート数量は、ピット部φ1250にて算出しています。