

次世代型電線共同溝システムの構造

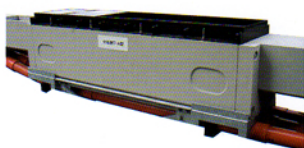
特殊部

システムの構造

トラフ系

分岐樹 T-A型 (低圧分岐樹)

電力低圧分岐接続体の収容
およびトラフ内通信系ケーブルを
接続・分岐する機器を収容し、
引込みを行なう樹です。



トラフ系

分岐樹 T-B型 (高圧分岐樹)

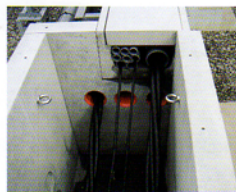
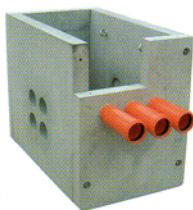
電力高圧・低圧分岐接続体の収容
およびトラフ内通信系ケーブルを
接続・分岐する機器を収容し、
引込みを行なう樹です。



トラフ系

横断樹

支道横断等で小型トラフを管路に
変更する際に用いる樹です。



トラフ系

地上機器樹

地上機器 (多回路開閉器・変圧器等)
用に設置する樹です。

