

施工実績

〈剛接合方式〉



施主 国土交通省 近畿地方整備局 福知山工事事務所
 工事名 尾藤川樋門築造工事
 B×H (5800+5800)×4000



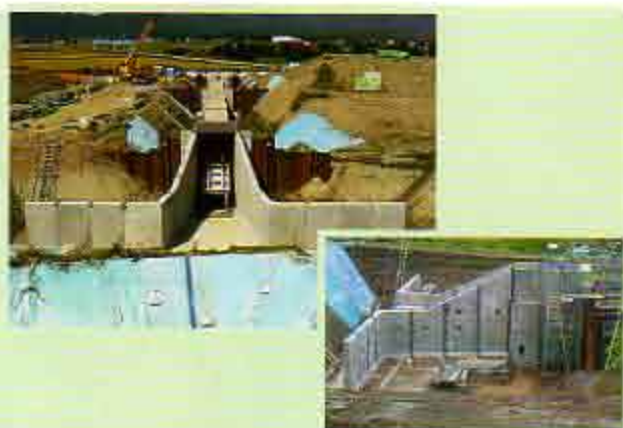
施主 国土交通省 東北地方整備局 岩手工事事務所
 工事名 板田排水樋門新設工事
 B×H 4000×2600



施主 関東地方整備局 利根川上流河川事務所
 工事名 谷田川第一排水樋管改築工事
 B×H 2300×2300



施主 北海道開発局 石狩川開発建設部 千歳河川事務所
 工事名 志文別樋門（石狩川水系千歳川）
 B×H (3000+3000)×3000



施主 北海道開発局 石狩川建設部 岩見沢河川事務所
 工事名 札比内5号樋門工事
 B×H 1500×2000



施主 近畿地方整備局 和歌山河川国道事務所
 工事名 鶏樋門築造工事
 B×H 3500×3500