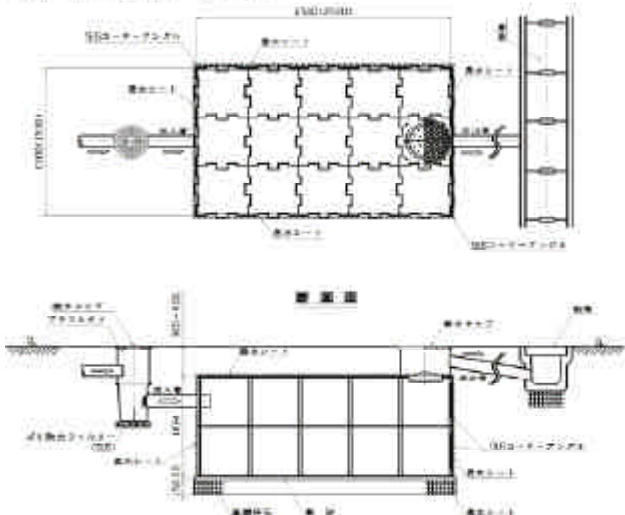
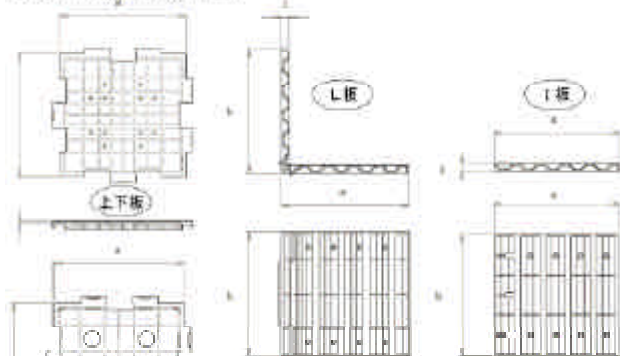


## システムパネル

標準図例（この図はT-2仕様です） 単・集・開



構成部材（最小構成部材4点）



部材名	寸法 (mm)				参考重量 (kg)
	長さ	幅	高さ	厚さ	
上下板	500	500	-	9	4
中間板	500	500	-	8	1.8
L板	500	500	500(250)	30	4.1(2.1)
I板	500	-	500(250)	30	1.8(1)

この図・表の上下板はT-1・4仕様です。( )は、高さ250mm版。

### 使用範囲

①自動車荷重 T-25以下

②大埋設深さ 3.6m

地下水位の高いところで貯留槽×は貯留浸透槽として使用する場合は、浮力に対する検討が必要となります。

### 施工手順例



1 掘削



2 上下板の設置



3 1枚目中間板の組み立て



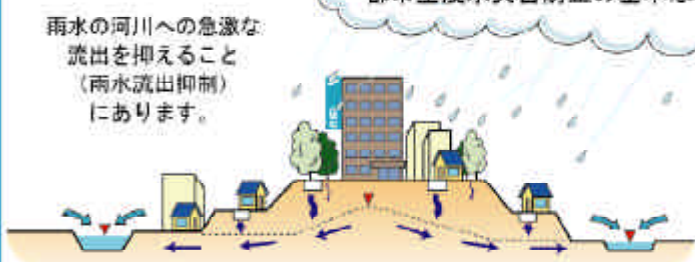
4 2枚目中間板及び中間板の組み立て



## エバタの雨水流出抑制ソリューション

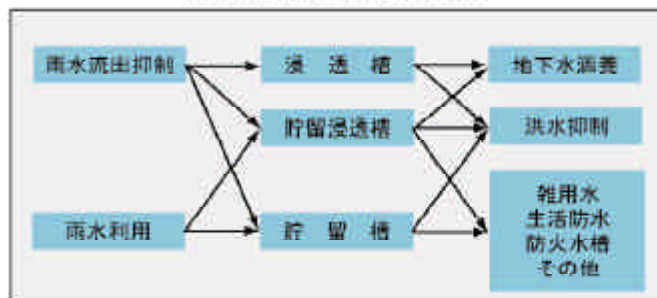
雨水の河川への急激な流出を抑えること（雨水流出抑制）にあります。

都市型浸水災害防止の基本は、



雨水を貯留浸透施設に一時的に留め、地下へ浸透させることや、貯留して有効的に利用することで、流出抑制効果が得られ、都市型浸水災害を未然に防止することができます。

### 雨水貯留浸透施設の用途

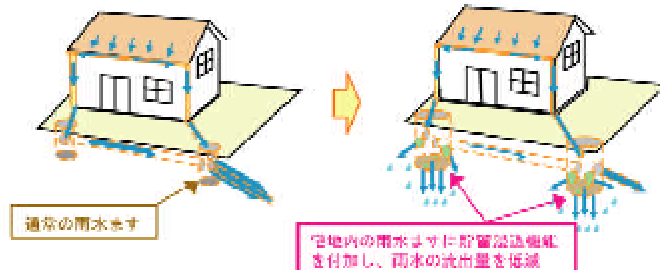


エバタの雨水貯留浸透施設は、高度な技術と永年培われたノウハウにより開発され、高強度、スピード施工、ローコストと、高い信頼性を待っております。

### 特定都市浸水被害対策法の特例

(3) 排水設備の技術上の基準に関する特例（第8条）

→ 条例により各戸の排水設備に、貯留浸透機能を付加させることができる



国土交通省河川局ホームページ「特定都市河川浸水被害対策法の概要」より抜粋

【特約販売店】

**千葉産業株式会社 東葛営業所**

〒277-0841

柏市あけぼの4-2-21

TEL 04-7143-6851

FAX 04-7143-7230

e-mail tokatsu@chibayogyo.co.jp

【製造元】



**EBATA** エバタ株式会社

木 社：〒125-0041 東京都葛飾区東金町1-18-2

TEL.03-3600-1522 / FAX.03-3600-2090

E-mail:etgyou@ebata.co.jp

http://www.ebata.co.jp/