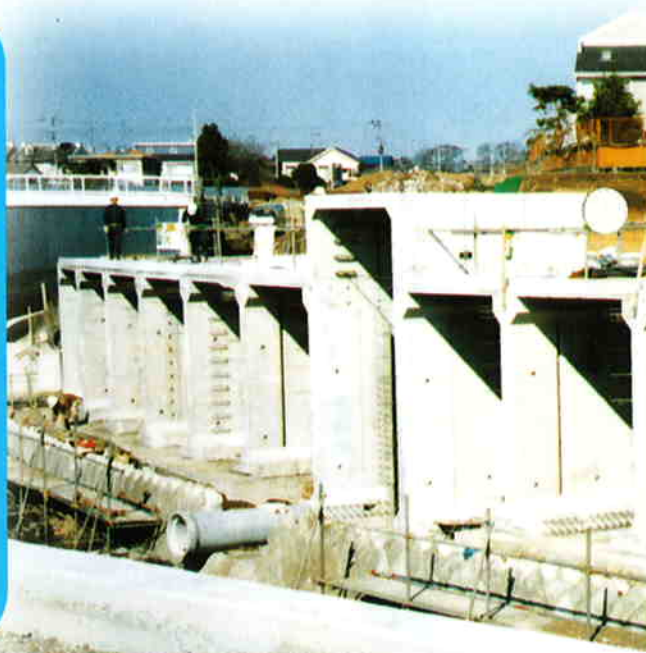


安全都市の形成、水環境の保全に

河川流域の都市化によって、遊水池は

● 1つの土地に2つの機能

遊水池を地下式にすることで、限りある土地を有効に利用できます。遊水池の上部は校庭、駐車場、公園など多目的の利用をお考えください。



● 工期短縮、コストダウン、 作業環境の改善

プレキャスト部材を組立てることによって、施工工期の大幅短縮や作業環境、周辺環境の改善に成功。

プレキャスト化することで、トータルコストの削減につながっています。



● 生活用水、防火用水… 貯留雨水の

震災時の防災拠点として、遊水池は大きな役割をはたします。1つの箱に多くの機能、21世紀の多目的調整池です。

